

Bürgermeister und SPD: Auf uns können Sie sich verlassen!

Das will die CDU-Fraktion

Die CDU will prüfen lassen, ob die Abwasserbeseitigung an ein privates Unternehmen übertragen werden soll.

Der Fraktionsvorsitzende der CDU hat für die CDU Gemeinderatsfraktion in der letzten Ratssitzung erklärt:

„Das Kirchturmdenken muss endlich aufhören!“

Als Beispiele hat er unter anderem angeführt:

„Dorfgemeinschaftshäuser können von Vereinen betrieben oder verkauft werden und nicht jeder Sportverein benötigt einen B-Platz!“

„Nicht jede Ortsfeuerwehr braucht einen eigenen Schulungsraum!“

Das will die SPD-Fraktion

Keine Privatisierung der allgemeinen Daseinsfürsorge! Die Abwasserentsorgung bleibt in der kommunalen Familie (Gemeinde oder Wasserverband Peine)! Eine Übertragung an den Wasserverband erfolgt nur, wenn für den Gemeindehaushalt im Interesse aller Bürgerinnen und Bürger positive Ergebnisse erzielt werden!

Keine Zerschlagung öffentlicher Infrastruktur!

Wir verteidigen die dörfliche Gemeinschaft!

Die Ortschaften sollen ihre Einrichtungen behalten. Wir glauben nicht, dass z.B. die Bezuschussung der neuen Halle in Wedtlenstedt, die Sanierung der Halle in Bodenstedt oder der B-Platz in Vallstedt Fehler sind. Das Vereinsleben in den Dörfern muss von der Gemeinde unterstützt werden! Dazu gehört auch der Verzicht auf Hallenbenutzungsgebühren.

Keine Zusammenlegungen von Ortswehren, ohne dass die Feuerwehr das selbst will!

Jede Ortswehr soll ihren eigenen Schulungsraum behalten! Das gilt auch für die Feuerwehren mit Schulungsräumen in den Dorfgemeinschaftshäusern!

Die Gemeinde Vechelde boomt: Das alles und noch viel mehr..



Umgehungsstraße

Am 13. August wird die Umgehungsstraße eingeweiht. Über zwei Jahrzehnte hat die Gemeinde Vechelde um diese Straße gekämpft, viele haben nicht mehr daran geglaubt. Mit Bürgermeister Marotz ist sie gekommen!



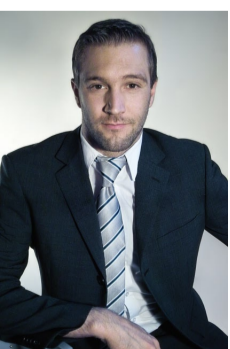
Feuerwehr Vechelde/Wahle

Das Feuerwehrkonzept wurde nicht nur von der Feuerwehr selbst erarbeitet, es kostet auch Geld. Dazu gehört nicht nur das neue Feuerwehrhaus Vechelde/Wahle, auch die anderen Ortswehren werden profitieren (Ausstattung und Fahrzeuge). Die SPD Fraktion wird dafür sorgen, dass im Rahmen der finanziellen Leistungsfähigkeit der Gemeinde nicht am Konzept gerüttelt wird, wie die CDU es will. Denn die Feuerwehr ist nicht nur einer der wichtigsten Kulturträger in den Ortschaften, sondern sie muss heutigen Ansprüchen (Tagesalarmsicherheit/schwere Unfälle) genügen können!



Betreutes Wohnen Vechelde

Gerade die öffentlichen Einrichtungen, das dörfliche Leben und das soziale Miteinander liegen uns am Herzen. So haben wir z.B. für den Zuschuß zum Bau der neuen Sporthalle in Wedtlenstedt, die Renovierungsarbeiten der Bodenstedter Sporthalle oder die Sanierung des Bürgerzentrums gesorgt. Viele kleinere Investitionen in den einzelnen Ortschaften zeigen aber auch: niemand wird vergessen! (z.B.: neues Mobiliar für die DGH's Wahle und Sonnenberg, Bühnenboden DGH Sierße, Wegeverbindung DGH Bauerteich Bettmar, Freisitzplätze in Vallstedt und Sierße, demnächst Bolz- und B-Sportplatz Denstorf, demnächst Grundschulfassade Bettmar)



Romec Manns
Fraktionsvorsitzender

Liebe Mitbürgerinnen und Mitbürger, bei der letzten Kommunalwahl haben Sie wiederholt Bürgermeister Marotz und der SPD mit großer Mehrheit das Vertrauen ausgesprochen. So wie zur Mitte der vergangenen Wahlperiode wollen wir auch dieses Mal mit dieser Anzeige Ihnen gegenüber Rechenschaft ablegen. Leider können wir auch auf einer ganzen Zeitungsseite nicht über alles und jedes sprechen, was wir bewegt haben und was uns und Sie bewegt. Aber die Gemeinde Vechelde boomt und das kommt nicht von ungefähr. Auch in anderen Gemeinden wird registriert, wieviel sich in Vechelde bewegt. Doch gerade jetzt stellt mit der CDU die andere große Partei jahrelang unumstrittene Errungenschaften in Frage. Diese Errungenschaften werden wir aber verteidigen. Denn wir nehmen Ihren Auftrag und Ihr Vertrauen in uns ernst! Die SPD wird jede Form von verdeckter Privatisierung im Abwasserbereich, wie von der CDU geplant, verhindern. Die Abwasserentsorgung bleibt in der kommunalen Familie. Also entweder als Eigenbetrieb bei der Gemeinde oder beim Wasserverband Peine. Nur so ist Gebührenstabilität und Qualität der Leistung für alle Bürgerinnen und Bürger gewährleistet. Und auch bei der Feuerwehr können Sie sich auf uns verlassen. Die Ortswehren sind einer der wichtigsten Kulturträger in den Ortschaften und für den Brandschutz ist eine gute Ausbildung, also auch der Erhalt aller Schulungsräume unerlässlich. Deshalb: keine Experimente bei der Feuerwehr! Das gilt hier genauso wie bei den öffentlichen Einrichtungen in allen Ortschaften. Wer so tut, als sei der Erhalt von öffentlichen Einrichtungen des Sports, der Kultur, der Bildung und des sozialen Miteinanders „Kirchturmdenken“, der hat unserer Meinung nach die Zeichen der Zeit nicht erkannt. Wir haben schon viel bewegt und werden Ihr Vertrauen auch in der Zukunft nicht enttäuschen!



Baugebiet in Bettmar

Vechelde wird als Wohnstandort immer attraktiver. Wir haben die Baugebiete in Vechelde Süd, Vor dem Talwiesenkamp 1+2 ausgewiesen und damit den Wohnstandort gestärkt. Aber auch die kleineren Ortschaften wurden nicht vergessen. Mit angemessener Baulandentwicklung wie aktuell in Bettmar, Bodenstedt, Wierthe und Klein Gleidingen ermöglichen wir die Eigenentwicklung der Ortschaften.



Gymnasium Vechelde

Bildung hat in Vechelde Priorität. Nicht nur das neue Gymnasium, auch die Mensa und die Bücherei im Schulzentrum stärken das Schulzentrum Vechelde weiter. In den Grundschulen wurde und wird die Ganztagschule eingeführt und wir haben für 50 Krippenplätze gesorgt!



Galvanotec Erweiterungsbau

Auch Handel und Gewerbe boomt. Die Fläche des Einkaufszentrums Vechelde wurde fast verdoppelt. Das neue Zentrum aus renoviertem Rathaus und betreutem Wohnen auf dem ehemaligen Molkereigelände haben als Frequenzträger den Anfang gemacht. Mit dem Ankauf des Postgebäudes haben wir den Grundstein für eine weitere Entwicklung im Zentrum gelegt. Aber auch unsere Betriebe wurden nicht vergessen: so hat die SPD z.B. gegen den Widerstand der CDU mit Gemeindemitteln dafür gesorgt, dass die Firma Galvanotec EU-Mittel zur Erweiterung des Betriebs in Vechelde bekommen hat und so der Standort mit den Arbeitsplätzen gesichert wurde! Im dortigen Gewerbegebiet und „In den kurzen Drohnen“ wurden zudem weitere Gewerbeflächen erschlossen.

